

CONCOURS

EPREUVES CHAMPIONNAT DU BENELUX – 22 AOÛT 2026 – OUDOUMONT

Premières informations.

Le formulaire d'inscription sera mis sur le site dès que les modalités des épreuves FITF seront connues.

Epreuves FTB-BJF :

Débutants par pool avec classement intégral : une fanfare à choisir par le concurrent parmi le Daim, le Vol-ce-l'Est, l'Arrivée au Rendez-vous ou le Sanglier. L'épreuve n'est pas jugée sur le caractère « vènerie » des fanfares sonnées : le ton simple n'est donc pas pénalisé. L'épreuve est réservée aux sonneurs n'ayant pas encore leur Brevet du Sonneur.

Solo :

Sélections : par pool : une fanfare au choix du concurrent dans la liste des fanfares d'animaux et de circonstances.

Finales : pour les Finales A, B et C par pool : une fanfare au choix du concurrent parmi la Vue, le Cerf 4° Tête (ou la Fanfare du Roi) of le Louvart, et une deuxième fanfare au choix (vènerie ou autre).

Championnat du Benelux :

- une fanfare au choix du concurrent dans la liste des "fanfares d'animaux et de circonstances"
- une fanfare imposée : la René Verhaegen
- une fanfare au choix hors des fanfares d'animaux et de circonstances.

Championnat des Champions: une fanfare au choix du concurrent dans la liste des "fanfares d'animaux et de circonstances" et une fanfare au choix hors les "fanfares d'animaux et de circonstances".

Seulement le vainqueur sera annoncé, les autres concurrents seront mis 2° en ex-aequo.

Dames : le Départ pour la Chasse, suivi d'une deuxième fanfare au choix (vènerie ou autre).

Vétérans : une fanfare au choix du concurrent dans la liste des "fanfares d'animaux et de circonstances"

La Louvière L'épreuve est jugée sur la valeur technique et l'ambiance « Vènerie » des 3 sortes de Tons pour Chiens suivants : Quêtés, Appels et Bien-Aller, qui doivent être exécutés **dans l'ordre indiqué**. La prise de ton (ou son) n'est pas autorisée.

Louvarts : Epreuve pour les **-14 ans**. Une fanfare au choix des concurrents.

Seulement le vainqueur sera annoncé, les autres concurrents seront mis 2° en ex-aequo.

Duo : une fanfare au choix des concurrents parmi la d'Oultremont ou la Retraite Prise

Trio : la Edward Janssens ou la Saint-Hubert, suivie d'une deuxième fanfare au choix des concurrents (vènerie ou autre).

Quintet : une fanfare avec radouci au choix des concurrents.

Groupes

Premier passage : une fanfare imposée : la Dampierre, suivie par une première grand morceau de fantaisie (comportant du radouci) au choix.

Deuxième passage : un deuxième grand morceau de fantaisie (comportant du radouci) au choix.

NB : La fanfare sera cotée, comme les deux fantaisies. Il est permis aux groupes de présenter cette fanfare avec éventuellement des parties en solo, duo ou trio.

Coupe du Benelux : par pool, à chaque tour une fanfare au choix parmi les fanfares d'animaux et de circonstances, mais, à partir des ½ de finale, des fanfares au choix des concurrents à l'exclusion des fanfares d'animaux et de circonstances.

NB : les points suivants seront d'application.

- 1) Prière de consulter le règlement de la FTB-BJF et les autres documents qui seront mis sur le site www.ftb-bjf.org dès que possible
- 2) Les concurrents doivent être en ordre de cotisation :
 - a) FITF pour les épreuves FITF
 - b) FTB pour les épreuves FTB (à noter que les sonneurs non-membre de la FTB, ont à acquitter un droit d'inscription de 15€, par sonneur pour l'ensemble des épreuves).
Gratuit en dessous de 15 ans.
- 3) Pour les Duos, un sonneur peut participer à maximum deux Duos à condition de changer de voix.
- 4) Pour les Trios, un sonneur peut participer à maximum deux Trios à condition de changer de voix.
- 5) Pour les Quintets, un sonneur peut participer à maximum deux Quintets mais n'est pas tenu de changer de voix.
- 6) Pour les groupes, un sonneur peut sonner avec au maximum deux groupes mais n'est pas tenu de changer de voix.
- 7) Tous les concurrents doivent impérativement se présenter en tenue de vènerie. Pour le BSC et l'épreuve des Débutants, une tenue correcte est requise (style : veste, pantalon, cravate).
- 8) L'utilisation de partitions est interdite pendant les épreuves.
- 9) Pour toute fanfare non publiée dans le recueil de la FITF, la partition devra être remise au jury.
- 10) Le palmarès faisant partie du concours, les sonneurs sont priés d'y assister en tenue.
- 11) La FTB-BJF décline toute responsabilité en cas d'accident ou de vol. Pour l'épreuve à cheval, les concurrents doivent se couvrir personnellement par une assurance.

Epreuves FITF :

Les épreuves FITF seront organisées : le Brevet du Sonneur et Catégories (voir règlement FITF). Le déroulement de ces épreuves sera précisé dès que la FITF en aura publié les modalités.

CONCOURS - KAMPIOENSCHAP

CHAMPIONNAT DU BENELUX KAMPIOENSCHAP – 22 AUGUSTUS 2026 – OUDOUMONT

Fanfares Imposées – Opgelegde Fanfares

Championnat Benelux – Benelux Kampioenschap:

La René VERHAEGEN Délégué National de Belgique

Pierre Domez
(1969)



Duo

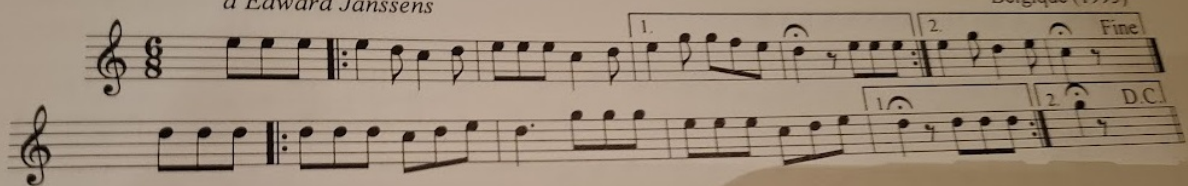
La d'OUTREMONT au comte Adhémar d'Oultremont.



Trio

LA EDWARD JANSSENS
à Edward Janssens

Jef Hendrickx
Belgique (1993)



Groupe-Groep

La DAMPIERRE
au Marquis de Dampierre

(sous Louis XV)

